

## Baustellen LSA

### 1. Anwendungsbereich

Dieses Merkblatt dient als Ergänzung zur Norm SN 640 886 Temporäre Signalisation auf Haupt- und Nebenstrassen (Anhang).

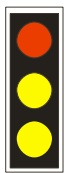
### 2. Grundsätze

Die Baustellen-Lichtsignalanlagen dürfen nur mit behördlicher Genehmigung aufgestellt werden. Sie werden notwendig bei:

- ungünstigen Sichtverhältnissen und/oder
- dichtem Verkehr (Verkehrsbelastung im Querschnitt > 5'000 Fahrzeuge pro Tag).
- Bei Bedarf sind Fussgängerstreifen und Einmündungen zusätzlich mit Lichtsignalanlagen auszurüsten.
- Einmündungen über Bahnanlagen sind speziell zu prüfen.

### 3. Art der Anlage

Die Anwendung der Lichtsignale mit Rot-Gelb-Gelbblinkend oder Rot-Gelb-Grün ist abhängig von der Führung des Fussverkehrs:



Fussgängerstreifen sind möglich.



Fussgängerstreifen müssen abgeklebt werden.

### 4. Grundlagen

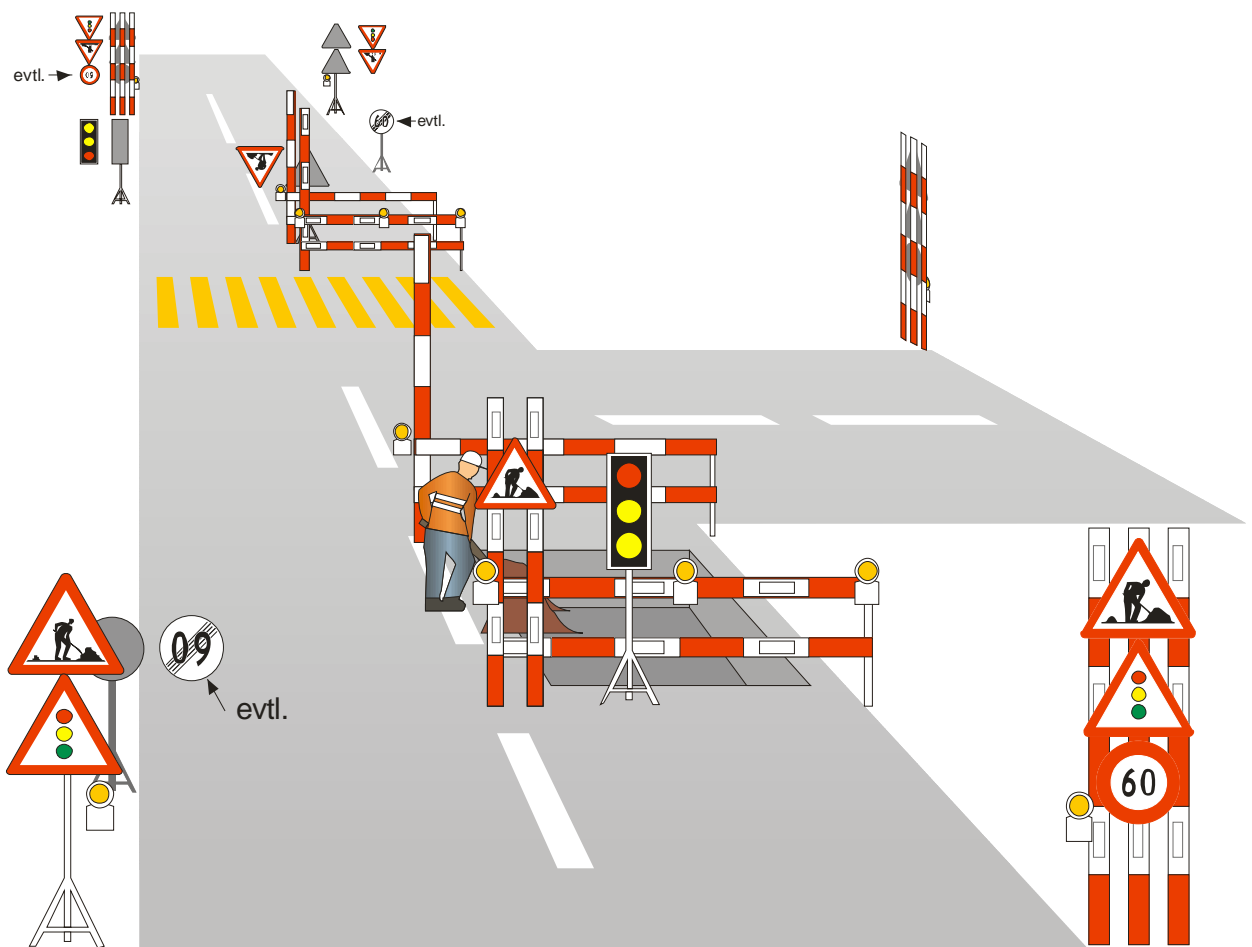
- Signalisationsverordnung [SSV] (SR 741.21)
- VSS-Norm SN 640 886

## 5. Rot-Gelb-Gelbblinkendes Signal

### 5.1 Anwendung

- Fussgängerstreifen können belassen werden.
- Bei Einmündungen mit grosser Verkehrsbelastung innerhalb des Baustellenbereichs ist das Signal "andere Gefahren" mit dem Zusatz "Phasenablauf Lichtsignalanlage beachten" aufzustellen.
- Auf Hauptverkehrsstrassen oder anderen Strassen mit grosser Verkehrsbelastung wird die Vorsignalisation mit Vertikallatten rechts und links aufgestellt.
- Die Signale "Höchstgeschwindigkeit 60" bzw. "Ende Höchstgeschwindigkeit 60" können auf Ausserortsstrecken angebracht werden.

### 5.2 Beispiel



(Abstände vgl. Signal Rot-Gelb-Grün)

## 6. Rot-Grün-Gelbes Signal

### 6.1 Anwendung

- Der Fussverkehr hat keinen Vortritt (Fussgängerstreifen müssen entfernt oder temporär abgeklebt werden).
- In Einmündungen innerhalb des Baustellenbereichs ist das Signal "andere Gefahren" mit dem Zusatz "Phasenablauf Lichtsignalanlage beachten" aufzustellen.
- Auf Hauptverkehrsstrassen oder anderen Strassen mit grosser Verkehrsbelastung wird die Vorsignalisation mit Vertikallatten rechts und links aufgestellt.
- Die Signale "Höchstgeschwindigkeit 60" bzw. "Ende Höchstgeschwindigkeit 60" können auf Ausserortsstrecken angebracht werden.

### 6.2 Beispiel

